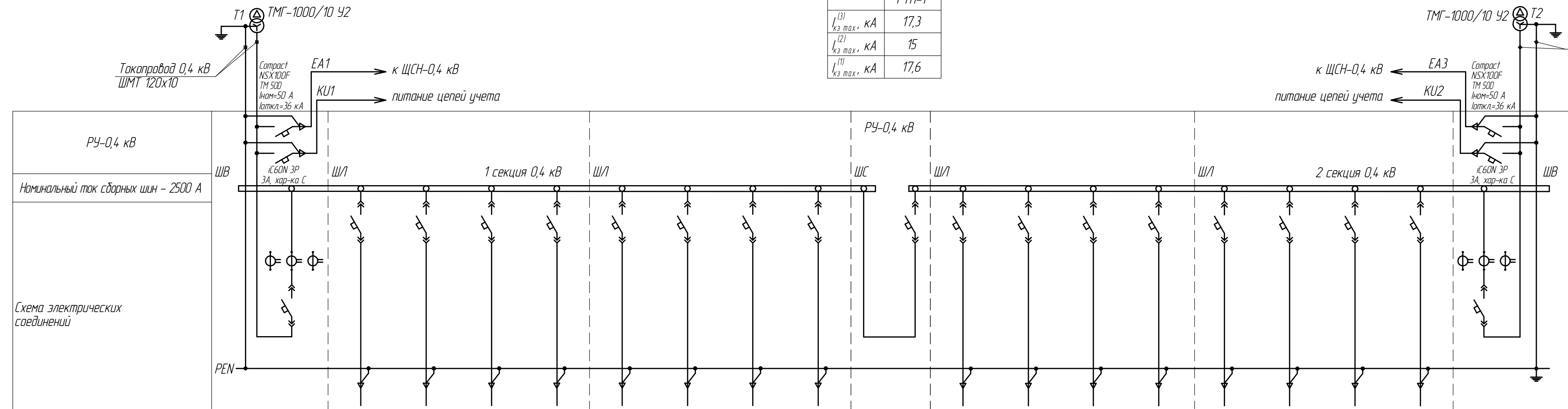


	РТП-1
$I_{кз}^{(3)}$ кА	17,3
$I_{кз}^{(2)}$ кА	15
$I_{кз}^{(1)}$ кА	17,6



План расстановки шкафов РУ-0,4 кВ

1	2	2	4	5	6	7
ШВ	ШЛ	ШЛ	ШС	ШЛ	ШЛ	ШВ

Номер фидера	1	2	3	4	5	6	7	8	9	10	11	12	13	14	15	16	17	18	19
	ЩО-70	ЩО-70				ЩО-70				ЩО-70	ЩО-70				ЩО-70				ЩО-70
Название ячейки	Ввод-1	Фидер 1	Фидер 2	Фидер 3	Фидер 4	Фидер 5	Фидер 6	Фидер 7	Фидер 8	СВ	Фидер 9	Фидер 10	Фидер 11	Фидер 12	Фидер 13	Фидер 14	Фидер 15	Фидер 16	Ввод-2
Номинальный ток коммут. защитного аппарата	АН-200 I <sub>ном</sub> =2000 А	ТС400 I <sub>ном</sub> =400 А	ТС400 I <sub>ном</sub> =400 А	ТС400 I <sub>ном</sub> =400 А	ТС400 I <sub>ном</sub> =400 А	ТС400 I <sub>ном</sub> =400 А	ТС400 I <sub>ном</sub> =400 А	ТС400 I <sub>ном</sub> =400 А	ТС400 I <sub>ном</sub> =400 А	АН-200 I <sub>ном</sub> =2000 А	ТС400 I <sub>ном</sub> =400 А	ТС400 I <sub>ном</sub> =400 А	ТС400 I <sub>ном</sub> =400 А	ТС400 I <sub>ном</sub> =400 А	ТС400 I <sub>ном</sub> =400 А	ТС400 I <sub>ном</sub> =400 А	ТС400 I <sub>ном</sub> =400 А	ТС400 I <sub>ном</sub> =400 А	АН-200 I <sub>ном</sub> =2000 А
Трансформатор тока	2000/5 0,5S	-	-	-	-	-	-	-	-	-	-	-	-	-	-	-	-	-	2000/5 0,5S
Счетчик	Меркурий-230 ART-03-PARSON	-	-	-	-	-	-	-	-	-	-	-	-	-	-	-	-	-	Меркурий-230 ART-03-PARSON

- Примечания**
- Опросный лист разработан для РТП-1.
  - Применить шкафы НКЧ одностороннего обслуживания.
  - Номинальное напряжение главной цепи - 380 В, 50 Гц; вспомогательных цепей - 220 В, 50 Гц.
  - Климатическое исполнение и категория размещения шкафов - УЗ1, степень защиты - IP31.
  - Система заземления шкафов - TN-C-S.
  - Ток электродинамической стойкости сборных шин и ответвлений - 110 кА.
  - Время протекания тока термической стойкости - 3 с.
  - Оборудование должно быть аттестовано ОАО "ФСК ЕЭС".

Производитель:							
Наименование организации, адрес							
Заказчик:							
Наименование организации		ООО "Энерготранзит Альфа"					
Адрес поставки		г. Вологда					
Согласовано		М.П.					
(должность)		(фамилия)		(подпись)			
Изм.	Коллч.	Лист	№ док.	Подп.	Дата		
Разраб.							
Проб.							
					Стадия	Лист	Листов
					-	-	1
					Опросный лист на РУ-0,4 кВ		
					РТП-1		
Н. контр.							
ГИП							